



INGENIERÍA

INGETECX SOLUCIONES INDUSTRIALES S.A

INGENIERÍA ACTIVIDADES

- DETECCIÓN, MEJORA Y ARRANQUE DE PLANTA (OPTIMIZACIÓN)
- PRECOM, COM Y PUESTA EN MARCHA DE PLANTAS O AREAS ESPECIFICAS
- DESARROLLO DE INGENIERÍAS TIPO IPC, LLAVE EN MANO, U OTRAS MODALIDADES
- MEJORES PRACTICAS PARA EL DISEÑO DE PLANTAS DE TRATAMIENTO DE CRUDO
- MANEJO DE PROCESOS QUIMICOS Y PETROQUIMICOS
- ENTRENAMIENTO Y MEJORAS DE PLANTA Y DE PROCESOS
- PRACTICAS DE TRATAMIENTO DE CRUDO



1 – INTRODUCCIÓN

NUESTRA METODOLOGÍA

INTRODUCCIÓN

NUESTRA METODOLOGÍA



RECONOCIMIENTO

Nuestros ingenieros están altamente capacitados y poseen comprobada experiencia, realizan reconocimientos considerando factores esenciales como fallas de diseño, fallas operacionales, fallas o falencias de procesos, detectando oportunamente potenciales mejoras cuya acción de control disminuye factores como tiempos y costos de ejecución, estudio y manejo de planta, tiempos de paros de plantas y tiempos de producción



ANÁLISIS

Se analizan y plantean ideas y sus potenciales escenarios así como se desarrollan soluciones cuya implantación permita obtener mejoras de plantas a corto, mediano y largo plazo con la finalidad de llegar a una planificación sólida a la cual apegarnos, socializar, difundir y dar a conocer y detallar los porcentajes de mejoras así como la forma de evaluar y hacerlos tangibles



PLANEACIÓN

Planteamos soluciones basadas en data de control estadísticos, lecciones aprendidas, datos de campo, resultados y datos experimentales, pruebas e investigaciones con las cuales permitan arrancar o mejorar los procesos de ejecución estudiados y con la aprobación y plena satisfacción del cliente soportados por profesionales altamente capacitados con alta experiencia a nivel profesional



EJECUCIÓN

Ejecución, Puesta en marcha y entrega definitiva de las instalaciones de proyectos desarrollados con la satisfactoria aprobación de parte del cliente adecuando apropiadamente los tiempos de entrega operacional y de trabajo así como la garantía de aseguramiento de las integridad de las instalacionesm fundamentadaas en normas, criterios y bases de diseño seguras y apropiadas, todas con un estudio analítico y constructivo de las mejoras continuas realizadas.



2 - DETECCIÓN, MEJORA, ESTUDIOS Y ARRANQUE DE PLANTA (OPTIMIZACIÓN)



ESTUDIOS DE PLANTA

DETECCIÓN

Se realiza una visita a detalle considerándose las potenciales fallencias detectables, estas se analizan, se plantean analizan y cuantifican (FODA) diferentes opciones y soluciones: Este análisis posteriormente se afina y valida con una detallada visita técnica respaldado con un informe detallado respaldada por una evaluación soporte

MEJORA

Se realiza progresiva y posteriormente a la fase de detección en el cual se da un detallado asesoramiento técnico respaldado por fichas técnicas, memorias y cálculos de procesos e informes realizados, ofreciendo una mejoras en la calidad adaptándonos alas necesidades del cliente

ESTUDIOS

Se realizan estudios, cálculos , diseños, simulaciones hidráulicas de condiciones de proceso, de mercado, selección de equipos, de tecnologías detallados de las fases y los procesos, considerando las pruebas, análisis, certificaciones e informes detallando fallencias, mejoras de manejo de planta y detalles considerando diagnósticos y posibles expansiones

ARRANQUE

Se toman todos los estudios y documentación soporte realizados junto con la implantación de nuestra experiencia en campo y se procede a realizar las actividades de precomisionado, comisionado y el arranque de las instalaciones de plantas, estas pasando por procesos de validación de nuestros profesionales y aprobación del cliente.



3 – PRE, COMISIONADO Y PUESTA EN MARCHA DE PLANTAS O ÁREAS ESPECÍFICAS



PRE, COMISIONADO Y PUESTA EN MARCHA DE ÁREAS DE PLANTA

Precomisionado

Se realiza después de la complementación mecánica y se verifica y comprueba que los sistemas y subsistemas que conforman el proyecto, fueron instalados correctamente. Se realizan actividades de limpiezas mecánicas a tuberías y/o instalaciones, inspecciones, verificaciones y pruebas de equipos en condición estática y/o instalaciones (sin producto), chequeo de instrumentos, pruebas funcionales, pruebas de lazo y control, pruebas de aislamiento, pruebas de resistencia eléctrica, puesta a tierra, pruebas de rigidez dieléctrica, etc

Puesta en marcha

Consiste en verificar que las instalaciones como un todo operan de acuerdo con las condiciones de diseño, poniendo en operación gradualmente de un modo controlado, seguro y confiable hasta alcanzar condiciones normales de operación y la producción se haya estabilizado (Rump Up). En esta etapa se efectúan las pruebas y verifica el cumplimiento de los parámetros garantizados.

Comisionado

En el Comisionado se realizan pruebas a equipos y/o instalaciones de un modo estructurado, eficaz, eficiente y documentado en condición dinámica (energizado – con carga), en algunos casos con fluidos de proceso, llevados a cabo hasta los preparativos para el arranque y Puesta en Marcha de las unidades, sistemas y subsistemas.

Áreas específicas

Desarrollamos proyectos que incluyen:

- Estudios de pre-factibilidad y factibilidad de proyectos
- ingeniería de visualización, conceptual, básica y de detalle
- Evaluaciones de servicios industriales, SCI,
- Estudio HAZOP, HAZID y ACR
- Servicios de consultoría técnica, fiscalización y gerenciamiento integral de proyectos

4 – DESARROLLO DE INGENIERÍAS TIPO IPC, LLAVE EN MANO U OTRAS MODALIDADES



INGENIERIAS TIPO IPC, LLAVE EN MANO Y OTRAS MODALIDADES

Optimizacion de proyectos (Visualización, IPC, Llave en mano detalle, básica....etc)

1. Definir el alcance y difundirlo al equipo

2. Cargar secuencia lógica, recursos, y rendimientos esperados por disciplina (cargas, picos, trabajos en paralelo, procura de equipos LTE, días festivos...etc)

3. Cargar Tarifas y Costos considerando tarifas, costos de materiales, y los hitos de pagos acordados (proveedores) y exportar a l informe de Flujo de Caja.

4. Repetir pero con los ingresos (precio de venta) incluyendo hitos de facturación (en especial lo de la procura mas el tiempo muerto de facturación.

5. Ver costos e ingresos en el tiempo (Excel), la sobreposición de curvas da flujos a caja (positivas y negativas) a reprogramar, hitos de medición y facturación a negociar con el cliente, pagos a proveedores impacto créditos a proveedores. Etc

IPC's

Se toman estudios y documentación soporte realizados junto con la implantación de nuestra experiencia en campo y se procede a realizar las actividades de precomisionado, comisionado y el arranque de las instalaciones de plantas, con la validación de nuestros profesionales y aprobación del cliente.

LLAVE EN MANO

Se realizan estudios, cálculos, diseños, simulaciones hidráulicas de condiciones de proceso, de mercado, selección de equipos, de tecnologías detallados de las fases y los procesos, considerando las pruebas, análisis, certificaciones e informes detallando falencias, mejoras de manejo de planta y detalles considerando diagnósticos y posibles expansiones

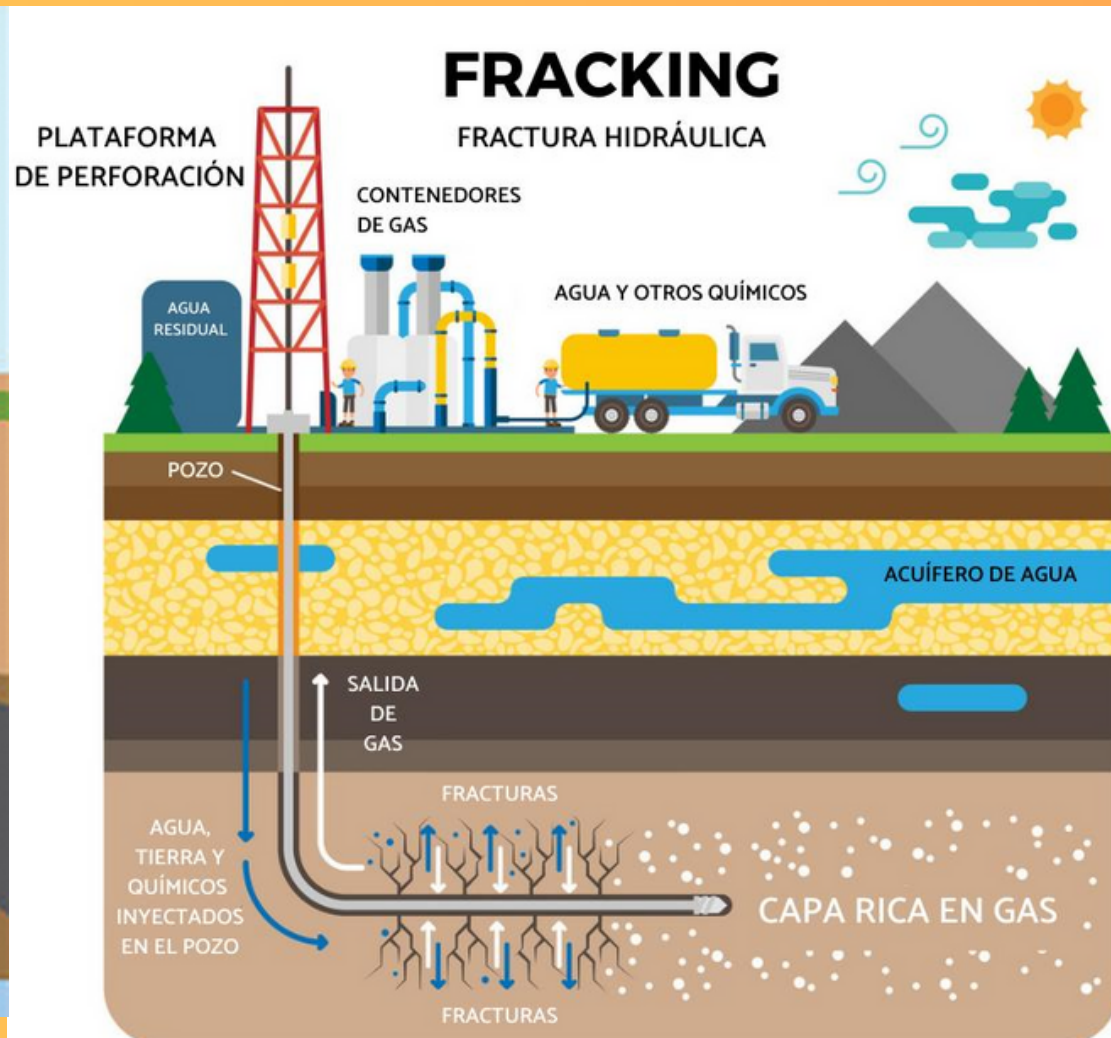
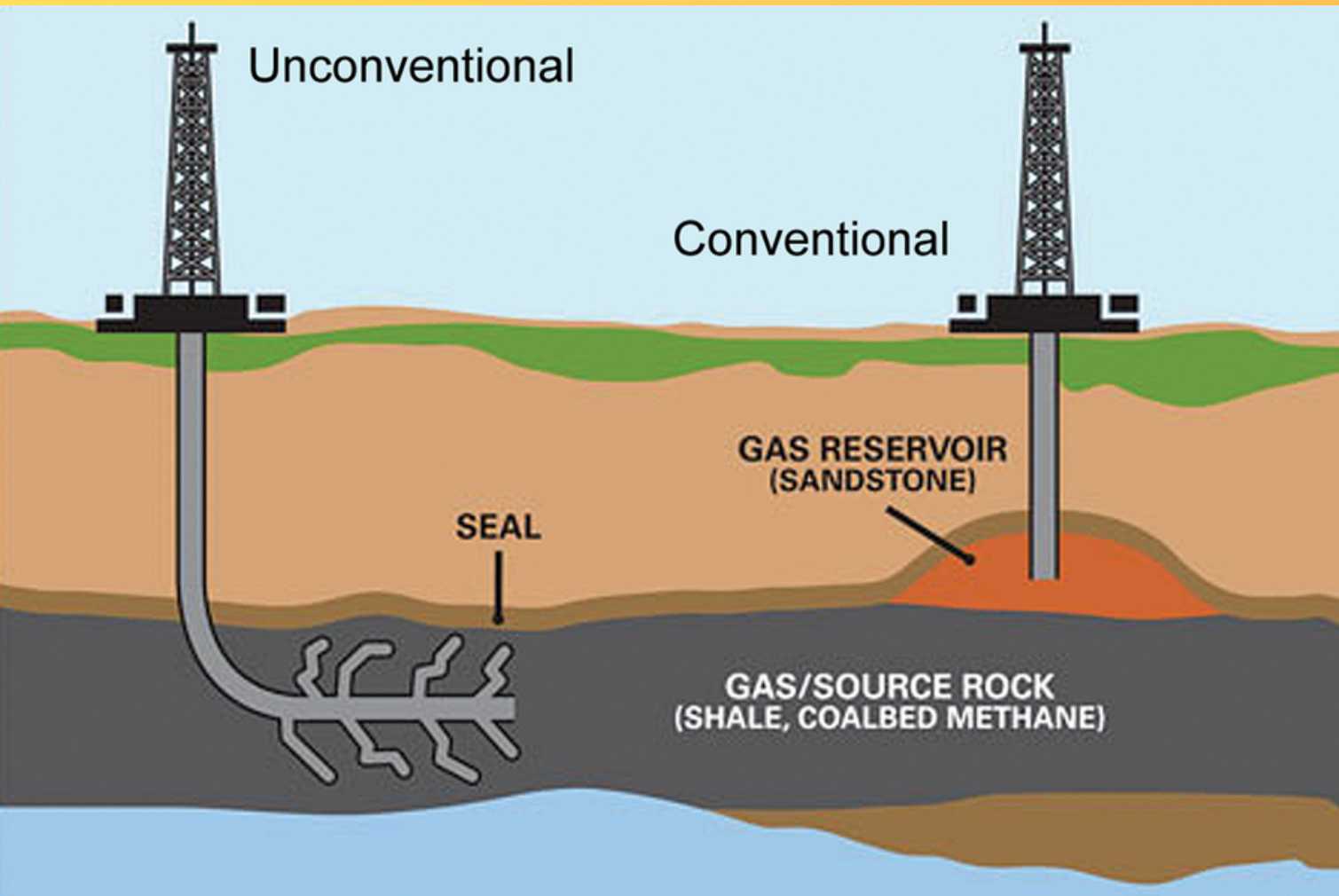
5 — PRACTICAS DE TRATAMIENTO DE CRUDO

PRACTICAS DE TRATAMIENTO

- MÉTODO CONVENCIONAL
- FRACKING



- MÉTODOS DE RECUPERACIÓN SECUNDARIA
 - .- DE POZO CON BOMBEO DE AGUA
 - .- DESDE CORRIENTES DE PROCESO



- FORMAS DE PERFORACION CON PRESENCIA DE H₂S



6 — ENTRENAMIENTO Y MEJORAS DE PLANTA Y DE PROCESOS



CEP



ENTRENAMIENTO Y DETECCION DE MEJORAS DEL PROCESO CONTROL ESTADISTICO DE PROSCESOS.

ENTRENAMIENTO Y CAPACITACIONES DE CONTROL (CEP)

Ofrecemos capacitaciones con un enfoque sistemático basado en la recopilación y análisis de datos de procesos con el fin de la predicción, y mejora.

La técnica se basa en analizar y comprender el comportamiento del proceso que permita mejorarlo continuamente, junto a su dinámica, lo que permite alcanzar los resultados esperados. Todo esto con las bases del control estadístico (CEP)

Ofrecemos:

- Capacitaciones avaladas.
- Entrenamiento y preentrenamiento de sus conceptos básicos.
- Servicio y asesoría completa de técnica CEP y similares.

PUESTA EN MARCHA DE LA METODOLOGIA Y DETECCIÓN DE MEJORA

Ofrecemos un servicio de producción mejorada basada en metodologías del CEP o similares, donde estudiando los puntos de interés y seleccionando tecnologías asertivas se persigue la optimización operacional continua basado en los costos de producción, tiempo operacional, optimización de condiciones de procesos, políticas FIFO entre otras.

Ofrecemos:

- Servicio completo de puesta en marcha de planta aplicando metodologías CEP o similares
- Evaluaciones integrales de diseño y funcionamiento de servicios industriales incluidos sistemas de venteo, sistemas contra incendios y similares
- Evaluaciones económicas, procesos de fiscalización, gerencia de proyectos.



7 MANEJO DE PROCESOS QUIMICOS Y PETROQUIMICOS



MANEJO DE PROCESOS QUÍMICOS Y PETROQUÍMICOS

- **REFINACIÓN**
- **SISTEMAS CONTRA INCENDIO**
- **BODEGAJE, ALMACENAMIENTO Y DESPACHO**
- **PRODUCCIÓN FIFO**
- **ESTUDIO DE CATALIZADORES**
- **SINTESIS Y MANEJO DE POLÍMEROS**
- **PLANTAS FARMACEUTICAS**
- **PLANTAS ALIMENTICIAS**
- **PLANTAS DE EFLUENTES**
- **TRATAMIENTO DE AGUAS**
- **PLASTICOS**
- **CAPACITACIONES**
- **CURSOS ESPECIALIZADOS**
- **ASESORIAS TECNICO ECONOMICAS**
- **EVALUACIONES ESPECIALES**
- **PUESTA EN MARCHA DE PLANTAS**



GRACIAS

Contáctanos



Correos

rafael.varela@ingetecx.com
ingenieria@ingetecx.com
ventas1@ingetecx.com
ventas2@ingetecx.com
ventas@ingetecx.com
financiero@ingetecx.com



Números

+593 96 336 4505
+593 96 908 4605
+593 99 774 8428
+593 99 857 7492
+593 95 871 6720
+593 99 416 3792

Ave. Mariscal de Sucre s11 136 y
Pedro Carpió Quito - Ecuador

www.ingetexc.com